

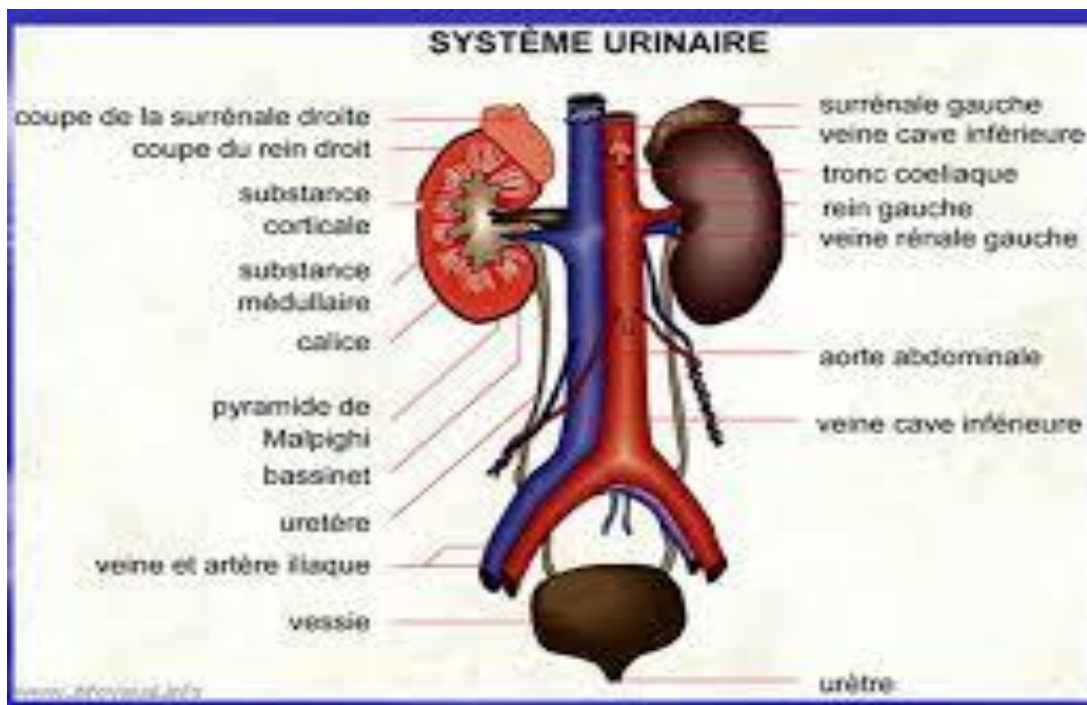
# APPAREIL URINAIRE

## I- Généralité :

Ensemble des **organes** responsables de la **production** et de l'**élimination** des **résidus métaboliques** accumulés dans le **sang**, également chargés de régler le **métabolisme hydrique** et **ionique** de l'**organisme**.

## II- Anatomie humaine :

Chez l'**homme**, l'**urine** est collectée par chaque **rein** dans les cavités excrétrices (grands et petits **calices** du rein) qui confluent dans le **bassinet**, puis elle passe dans les **uretères** qui descendent dans le **pelvis** pour s'aboucher dans la **vessie**, celle-ci sert de réservoir et l'urine arrive à l'extérieur par un canal terminal ou urètre.



### III- Anatomie comparée :

Chez les **larves d'amphibiens**, comme chez les **vertébrés** dans les **premiers stades embryonnaires**, l'organe excréteur est constitué du **pronéphron**.

Chez la plupart des **cyclostomes**, des **poissons** et des amphibiens, l'organe excréteur adulte est le **mésonephros**.

Chez les **reptiles**, les **oiseaux** et les **mammifères**, après un stade embryonnaire où on observe un **pronéphros** puis un mésonephros, se développe le **métanéphros**. Chez l'homme, il s'agit de **métanéphros**.